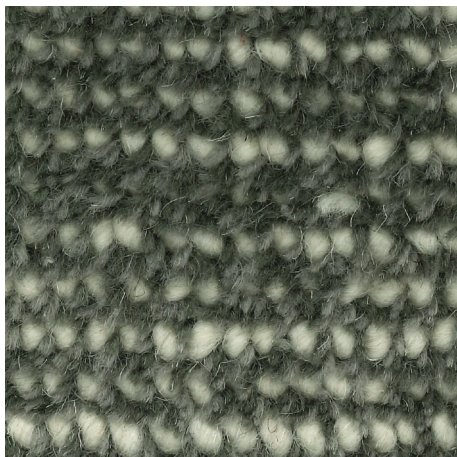


Madison



Tappeto

Tappeto in lana pregiata realizzato a mano nel nord dell'India con una tessitura tra le più antiche e sofisticate a telaio manuale.

Disponibile in tre colori e tre dimensioni standard.

Tolleranza dimensionale: +/- 5% (massimo 10 cm).

Spessore: 16 mm (circa).

Trattandosi di prodotto interamente realizzato a mano con materiali naturali, ogni singolo tappeto è da considerarsi unico e irripetibile: 2 o più tappeti richiesti nella stessa dimensione e/o nello stesso colore, presenteranno inevitabilmente differenze dimensionali (tolleranza) e/o di tonalità del colore.

Data la lavorazione prettamente artigianale e manuale è possibile una variazione di colore (nella tolleranza) tra i tappeti dovuta al processo di tintura di fibre naturali quale lana (soprattutto) e cotone.

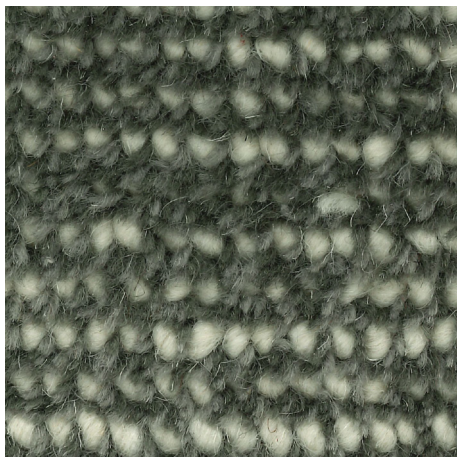
Questa variazione di colore non è controllabile durante i processi produttivi.

Tappeto 80% lana e 20% cotone.

N.B.: in una prima fase di utilizzo il tappeto subirà una perdita di lanuggine. Dopo un breve periodo si assesterà. Tale caratteristica non potrà in alcun modo costituire motivo di reclamo.

+info:
<http://www.depadova.com/materials.pdf>

Madison



Rug

Wool rug, hand-woven in the north of India through weaving manual frame, one the oldest and most sophisticated techniques.

Available in three colours and in three standard sizes.

Dimensional tolerance: +/- 5% (max. 10 cm).

Thickness: 16 mm (circa).

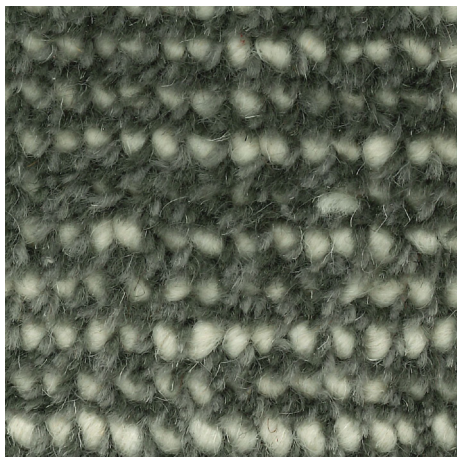
As these rugs are made entirely by hand from natural materials, each rug is unique and exclusive: 2 or more rugs requested in the same size and/or colour will inevitably differ in size (tolerance) and/or colour tone. A colour variation (within the tolerance) between different rugs made by hand may occur due to the dyeing process of natural fibres such as wool (especially) and cotton. This colour variation cannot be controlled during the production processes.

Rug 80% wool, 20% cotton.

PLEASE NOTE: it is possible that in the first period the rug will produce a small amount of fuzz. This will stop in a short period of time. This issue cannot be considered cause for a complaint.

+info:
<http://www.depadova.com/materials.pdf>

Madison



Tapis

Tapis en laine de qualité réalisé à la main dans le Nord de l'Inde avec un tissage parmi les plus antiques et sophistiqués à cadre manuel.

Disponible en trois couleurs et trois dimensions standards.

Tolérance dimensionnelle: +/- 5% (maximum 10 cm).

Épaisseur: 16 mm (environ).

S'agissant de produit entièrement réalisé à la main avec des matériaux naturels, chaque tapis doit être considéré unique et irrépétibile: 2 tapis ou plus demandés dans la même dimension et/ou de la même couleur, présenteront inévitablement des différences dimensionnelles (tolérance) et/ou de tonalité de la couleur. Vu l'usage typiquement artisanal et manuel, une variation de couleur (dans la tolérance) est possible entre les tapis due au processus de teinture de fibres naturelles telle que laine (principalement) et coton. Cette variation de couleur n'est pas contrôlable pendant les processus de production.

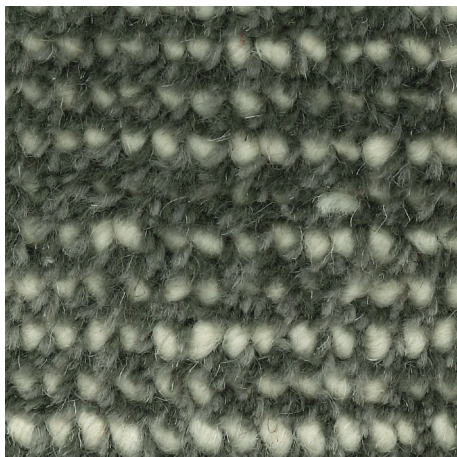
Tapis 80% laine et 20% coton.

N.B.: dans une première phase d'utilisation le tapis subira une perte de peluche qui cessera après une brève période. Cette caractéristique ne pourra en aucun cas faire l'objet de réclamation.

+info:

<http://www.depadova.com/materials.pdf>

Madison



Teppich

Handgewebte Teppiche aus hochwertiger Wolle, die in Nordindien mit einer jahrhundertealten feinen Webtechnik auf Handwebstühlen gefertigt werden.

Drei Farben und drei Abmessungen Standard verfügbar.

Maßtoleranz: +/- 5% (max. 10 cm).

Stärke: 16 mm (ca.)

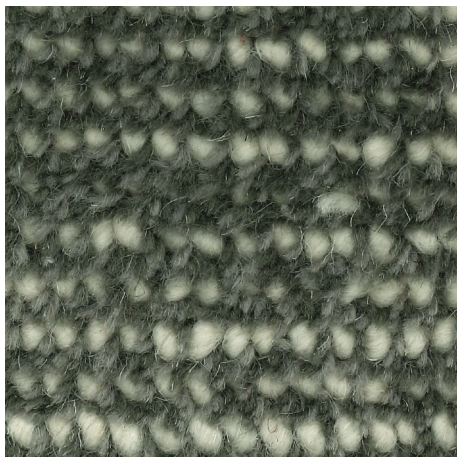
Da diese Teppiche vollständig von Hand aus natürlichen Materialien hergestellt werden, ist jeder Teppich einzigartig und exklusiv: 2 oder mehr Teppiche, die in der gleichen Größe und/oder Farbe angefordert werden, unterscheiden sich zwangsläufig in Größe (Toleranz) und/oder Farbton. Eine Farbänderung (innerhalb der Toleranz) zwischen verschiedenen handgefertigten Teppichen kann aufgrund des Färbeprozesses von Naturfasern wie Wolle (insbesondere) und Baumwolle auftreten. Diese Farbänderung kann während des Produktionsprozesses nicht kontrolliert werden.

Teppich 80% Wolle und 20% Baumwolle.

Hinweis: es ist möglich, dass der Teppich, in einer ersten Anwendungsphase, eine kleine Menge Flaum produziert. Dies wird in kurzer Zeit aufhören. Dies kann nicht als Grund für Reklamationen und Beanstandungen akzeptiert werden.

+info:
<http://www.depadova.com/materials.pdf>

Madison



Alfombra

Alfombra de lana de alta calidad tejida a mano en el norte de la India con una tejeduría entre las más antiguas y sofisticadas con telar manual.

Disponible en tres colores y tres dimensiones estándar.

Tolerancia dimensional: +/- 5% (maximo 10 cm).

Grosor: 16 mm (circa).

Al tratarse de un producto enteramente hecho a mano con materiales naturales, cada alfombra ha de considerarse único e irrepetible: 2 o más alfombras solicitadas del mismo tamaño y/o del mismo color, presentarán inevitablemente diferencias de tamaño (tolerancia) y/o en el tono del color. Debido a la elaboración puramente artesanal y manual, es posible una variación de color (en la tolerancia) entre las alfombras debido al proceso de teñido de las fibras naturales como la lana (especialmente) y el algodón. Esta variación de color no se puede controlar durante los procesos de producción.

Alfombra de lana 80% y algodón 20%.

N.B.: en la fase inicial de uso, la alfombra sufrirá una pérdida de pelusa. Después de un breve periodo se establecerá. Esta característica no podrá en ningún caso ser motivo de reclamación.

+info:
<http://www.depadova.com/materials.pdf>